



# PROM' NONS NOUS

MUZILLAC  
NIVILLAC  
QUESTEMBERT  
SAINT-AVÉ  
SARZEAU  
VANNES-ARRADON

FESTIVAL JEUNE PUBLIC

**DU 26 JANVIER  
AU 15 FÉVRIER 2023**

ENTRE GOLFE ET VILAINE

**C'EST COMBIEN ?**

**Tout public** : tarif unique à 5 € dans tous les lieux  
**Public scolaire** : se renseigner auprès de chaque lieu

**FAUT-IL RÉSERVER ?**

Oui, car le nombre de spectateurs est souvent limité.

**OÙ DOIS-JE RÉSERVER  
ET ACHETER MES PLACES ?**

Auprès de la salle dans laquelle  
vous allez voir le spectacle :

**L'ASPHODÈLE  
QUESTEMBERT**

21 rue du Pont à Tan  
Tél : 02 97 26 29 80  
asphodele@qc.bzh  
www.asphodele.questembert-  
communaute.fr

**L'HERMINE  
SARZEAU**

Rue du Père Coudrin  
Tél : 02 97 48 29 40  
hermine@gmvagglo.bzh  
www.lhermine.bzh

**LE DÔME  
SAINT AVÉ**

3 rue des Droits de l'Homme  
Tél : 02 97 44 44 66  
ledome@saint-ave.fr  
www.saint-ave.bzh

**SCÈNES DU GOLFE  
VANNES-ARRADON**

**Palais des Arts**  
Place de Bretagne - VANNES

**La Lucarne**  
1 rue de l'Île Boédic - ARRADON

Tél : 02 97 01 62 04  
www.scenesdugolfe.com

**LE FORUM  
NIVILLAC**

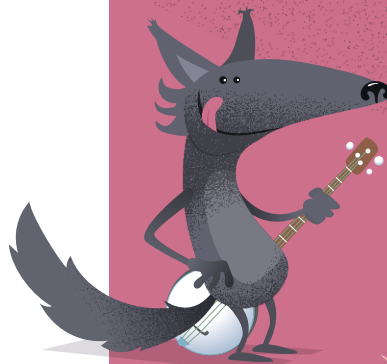
Place Brigadier Eric Marot  
Tél : 02 99 90 82 82  
accueil@forumnivillac.fr  
www.foruminivillac.fr

**LE VIEUX COUVENT  
MUZILLAC**

**Médiathèque**  
Rue de l'enclos  
**Espace Calmette**  
4 rue du Dr Calmette  
Tél : 02 97 45 64 22  
vieuxcouvent@muzillac.fr  
www.muzillac.fr

N° de licences de spectacles :

L'Asphodèle : D2020-004775 // L'Hermine : 3-1103678  
 Le Dôme : R2020-007756 // Scènes du Golfe : R2020-005312  
 Le Forum : R2022-001919 // Le Vieux Couvent : R2020-005854

**L'ÉDITION 2023  
SE VEUT  
GOURMANDE !**

Liste des ingrédients pour réussir  
le Festival Prom'nons-nous :

- ✕ Six salles partenaires
- ✕ 8 kilos de patience
- ✕ 10 kilos de passion
- ✕ 6 kilos de savoir-faire
- ✕ Et une tonne de bonnes idées

Pour les ustensiles : Une passoire pour laisser filer la morosité, un fouet pour monter en chantilly les énergies des techniciens et des artistes, des châteaux-théâtres pour recevoir le public, des cubes pour servir les cocktails sans alcool, des rats rongeurs pour limiter le gaspillage, des mOts premiers pour s'émerveiller, des Toyo et des yoyos pour s'amuser...

Le Festival Prom'nons-nous est attentif au soutien à la création régionale et a accompagné, pour cette édition, le spectacle *Gourmandise ou il faut beaucoup aimer la vie* de la compagnie morbihannaise Les Bas-bleus et sa metteuse en scène Séverine Coulon. Nous vous souhaitons à tous un festival plein de délices et de malice, à déguster en famille.

L'inauguration du festival aura lieu le samedi 28 janvier à 11h au Dôme à Saint Avé avec le spectacle « Gourmandise... »

Retrouvez tout le programme sur  
[www.festivalpromnonsnous.fr](http://www.festivalpromnonsnous.fr)

# CALENDRIER

DATE	SPECTACLE	HORAIRE	LIEU	GENRE	ÂGE (À PARTIR DE)	DURÉE	PAGE
Jeudi 26 janvier	<b>Gourmandise ou il faut beaucoup aimer la vie</b>	19h	<b>Le Dôme</b> > Saint Avé	THÉÂTRE D'IMAGES ET MARIONNETTES	5 ans	50 min	7
Samedi 28 janvier	<b>Gourmandise ou il faut beaucoup aimer la vie</b>	11h	<b>Le Dôme</b> > Saint Avé	THÉÂTRE D'IMAGES ET MARIONNETTES	5 ans	50 min	7
Dimanche 29 janvier	<b>Merveille(s)</b>	16h	<b>L'Hermine</b> > Sarzeau	THÉÂTRE D'OBJETS	1 an	30 min	8
Mardi 31 janvier	<b>Gourmandise ou il faut beaucoup aimer la vie</b>	19h	<b>La Lucarne</b> > Arradon	THÉÂTRE D'IMAGES ET MARIONNETTES	5 ans	50 min	7
Mercredi 1 <sup>er</sup> février	<b>Merveille(s)</b>	9h30 et 11h	<b>Le Dôme</b> > Saint Avé	THÉÂTRE D'OBJETS	1 an	30 min	8
Mercredi 1 <sup>er</sup> février	<b>Carrément Cube</b>	15h	<b>L'Hermine</b> > Sarzeau	DANSE ET OBJETS	2 ans	40 min	9
Vendredi 3 février	<b>Ah les rats</b>	19h	<b>La Lucarne</b> > Arradon	THÉÂTRE ET MARIONNETTES	7 ans	45 min	10
Samedi 4 février	<b>mOts premiers</b>	10h30	<b>Le Dôme</b> > Saint Avé	DANSE ET THÉÂTRE	3 ans	40 min	11
Samedi 4 février	<b>Gourmandise ou il faut beaucoup aimer la vie</b>	11h et 15h	<b>L'Asphodèle</b> > Questembert	THÉÂTRE D'IMAGES ET MARIONNETTES	5 ans	50 min	7
Samedi 4 février	<b>Toyo !</b>	17h	<b>Gymnase Le clos des moines</b> > Muzillac	CIRQUE ET MUSIQUE	3 ans	30 min	12
Dimanche 5 février	<b>Crin-Blanc</b>	17h	<b>L'Hermine</b> > Sarzeau	CINÉ-CONCERT	6 ans	40 min	13
Mercredi 8 février	<b>Papang</b>	10h30	<b>Le Dôme</b> > Saint Avé	MARIONNETTES	7 ans	50 min	14
Lundi 13 février	<b>Titi tombe, Titi tombe pas</b>	15h	<b>Le Forum</b> > Nivillac	ARTS DU CIRQUE	3 ans	40 min	15
Mardi 14 février	<b>Looking For</b>	15h	<b>Salle Adélaïde</b> > Muzillac	ARTS DU CIRQUE ET MUSIQUE	5 ans	45 min	16
Mercredi 15 février	<b>La vie animée de Nina W</b>	15h	<b>L'Hermine</b> > Sarzeau	THÉÂTRE D'IMAGES ET MARIONNETTES	7 ans	1 h	17



# GOURMANDISE OU IL FAUT BEAUCOUP AIMER LA VIE

DÈS  
5 ANS

CIE LES BAS BLEUS

THÉÂTRE D'IMAGES & MARIONNETTES // 50 MIN

La compagnie Les Bas-bleus s'empare du thème de la gourmandise, d'après la libre adaptation du texte « Mange ! » de François Chaffin. Mange est une petite fille dévorée par la curiosité. Pour satisfaire cet appétit, elle avale tout sur son passage avec envie. Philosophe et drôle, elle est souvent irrévérencieuse et parfaitement libérée des carcans de la bien-pensance et de la logique des adultes. Dans ce spectacle immersif, les spectateurs seront directement installés dans un « estomac fantasmagorique ».

Ce spectacle est co-produit par le Festival Prom'nous Nous

## INAUGURATION DU FESTIVAL

avec le spectacle

“ GOURMANDISE OU IL FAUT BEAUCOUP AIMER LA VIE ”

**SAMEDI 28 JANVIER À 11H**

suivi de la réception d'ouverture,  
moment convivial ouvert à tous

**LE DÔME** > SAINT AVE

### LE DÔME

SAINT AVE

JEUDI 26 JANVIER À 19H  
ET SAMEDI 28 JANVIER À 11H

### LA LUCARNE

ARRADON

MARDI 31 JANVIER À 19H

### L'ASPHODÈLE

QUESTEMBERT

SAMEDI 4 FÉVRIER À 11H ET 15H





DÈS  
1 AN

## MERVEILLE(S)

CIE UN CHÂTEAU EN ESPAGNE

THÉÂTRE D'OBJETS // 30 MIN

Elle s'appelle *Nuit* et veille sur notre sommeil et sur nos rêves. *Nuit* est une femme qui a la douceur des nuits blanches et tout un tas de petites merveilles en tous genres qu'elle promène avec elle. Des objets, des idées, des petits animaux, des mots et même des chansons. Le temps d'une insomnie, ce spectacle proposera aux tout-petits et aux adultes qui les accompagnent un voyage au pays du minuscule et des merveilles. Un voyage pour mettre en lumière les toutes petites merveilles sur lesquelles il nous faut veiller.

L'HERMINE

SARZEAU

DIMANCHE 29 JANVIER  
À 16H

LE DÔME

SAINT AVE

MERCREDI 1<sup>ER</sup> FÉVRIER  
À 9H30 ET 11H

## CARRÉMENT CUBE

CIE HANOUMAT

DANSE ET OBJETS // 40 MIN

*Carrément cube* est une conversation joyeuse entre deux danseuses et des cubes de différentes tailles, avec un peu de magie et beaucoup de fantaisie. D'une boîte à l'autre, d'un volume à l'autre. Dedans, dehors, à travers. Mais autour aussi ! Chaque jour nous entrons, sortons, déplaçons, déployons notre corps dans, hors et à travers des volumes parallélépipédiques : le lit, la chambre, le placard, la cuisine, la maison, l'école, la table... Et si les cubes prenaient vie dans une danse entrelacée avec le corps ?

DÈS  
2 ANS



L'HERMINE

SARZEAU

MERCREDI 1<sup>ER</sup> FÉVRIER À 15H

# AH LES RATS

ANGÉLIQUE FRIANT & JEAN LAMBERT-WILD

THÉÂTRE ET MARIONNETTES // 45 MIN

Sur scène, un tas de chaussures, ruines du « monde d'avant ».

C'est là que vivent des rats dont les fortes personnalités rappellent certains humains. La rencontre entre les rats survivants et le clown Gramblanc promet des réglements de compte, des révélations et une montagne d'espoir en partage.

Dans ce spectacle où l'art du clown blanc retrouve celui de la marionnette, l'utopie de Gramblanc fait face à la lucidité parfois cynique d'une famille de rats. Devenu depuis peu dans le Code civil un « être vivant doué de sensibilité » et non plus un « bien meuble », c'est le moment ou jamais pour les rats de prendre la parole et d'éveiller nos consciences envers le Vivant.

DÈS  
7 ANS



LA LUCARNE  
ARRADON  
VENDREDI 3 FÉVRIER À 19H



DÈS  
3 ANS

MOTS PREMIERS

CIE AK ENTREPÔT

DANSE ET THÉÂTRE // 40 MIN

*mOts premiers* est une joute verbale et un corps à corps. Au plateau, deux garçons. L'un danse : hip hop, break. L'autre parle : lingala, français, anglais... Tous deux cherchent et proposent un langage bien à eux. C'est à celui qui trouve le mot, le geste, le dessin le plus juste selon lui. À l'image du tout-petit, les deux interprètes créent au fur et à mesure de la rencontre une langue bien à eux où la poésie n'est jamais loin.

LE DÔME  
SAINT-AVE  
SAMEDI 4 FÉVRIER À 10H30



DÈS  
3 ANS

## TOYO !

CIE LES COLPORTEURS

CIRQUE ET MUSIQUE // 30 MIN

Un son mystérieux intrigue Gillou l'équilibriste-contorsionniste. Il s'approche et découvre Toyo, un tuyau de chantier ! Adèle la violoniste fait chanter Toyo, toutes sortes de sons semblent sortir de lui. Gillou et Toyo s'adoptent immédiatement et comme Gillou est très très souple, il se glisse à l'intérieur tel le pagurus bernardus... plus connu sous le nom de bernard l'hermite. Toyo devient pour Gillou une carapace, un costume, un chapeau, une tour d'équilibriste. Puis on entend la clarinette, Gillou tombe sous le charme de la mélodie et avec Toyo, ils s'échappent dans une danse mélancolique...

**GYMNASE LE CLOS DES MOINES**

MUZILLAC

SAMEDI 4 FÉVRIER À 17H

## CRIN-BLANC

CIE ANAYA

CINÉ-CONCERT // 30 MIN

*Crin-Blanc* raconte l'histoire d'une rencontre inattendue et passionnée entre un cheval sauvage et un petit garçon. L'histoire d'une amitié libre et absolue qui a immortalisé l'identité de la Camargue, celle d'un territoire primitif, d'une nature toute-puissante où des troupeaux de chevaux blancs vivent en liberté dans d'immenses étendues salées. Camille Saglio et Mathieu Dufrene s'emparent de ce film de toute beauté et jouent en direct leurs compositions originales, appuyant ainsi le propos dramaturgique de l'histoire.

DÈS  
6 ANS



**L'HERMINE**

SARZEAU

DIMANCHE 5 FÉVRIER À 17H



# PAPANG

CIE ROUGE BOMBYX

MARIONNETTES // 50 MIN

Mona reçoit une lettre. C'est sa grand-mère paternelle, qu'elle ne connaît pas, qui lui demande de venir la voir... et vite.

Intriguée, la petite fille prend l'avion pour aller à La Réunion. Elle s'interroge. Sa grand-mère a la peau très foncée... elle, elle est blanche. Qui est cette famille ? Quelle est l'histoire du sang qui coule dans ses veines ? Elle veut comprendre.

Son voyage amènera la fillette à dépasser ses peurs et à partir à la rencontre de ses ancêtres. En découvrant cette moitié d'elle-même qui lui est étrangère, elle réussira à remplir la « partie flottante » en elle.

DÈS  
7 ANS



LE DÔME  
SAINT AVÉ  
MERCREDI 8 FÉVRIER À 10H30



DÈS  
3 ANS

## TITI TOMBE, TITI TOMBE PAS

CIE PASCAL ROUSSEAU

ARTS DU CIRQUE // 40 MIN

Dans ce spectacle, l'équilibre des objets et des vies questionne les déséquilibres. Titi, son truc à lui, c'est l'équilibre ! Qu'il fait avec tout et n'importe quoi. C'est un grand perfectionniste qui vit et joue seul dans son monde. Nana, elle, arrive avec sa fraîcheur, sa curiosité et sa liberté. Elle butine, virevolte et découvre tout avec naïveté. Le monde rond et vivant de Nana va rencontrer le monde carré et fermé de Titi. Une rencontre explosive qui va créer des... déséquilibres !

LE FORUM  
NIVILLAC  
LUNDI 13 FÉVRIER À 15H





DÈS  
5 ANS

## LOOKING FOR

CIE ALLÉGORIE

CIRQUE ET MUSIQUE // 45 MIN

Deux artistes de cirque et une chanteuse improvisatrice s'intéressent à la question de l'exil, au voyage, à la quête d'un endroit qui se cherche. Avec eux, trois chaises, symboles de cette place qu'ils espèrent trouver. Au fil des chants, un jeu de manipulation de chaises et de corps en mouvement se déploie.

*LOOKing fOr* est un périple à l'adresse des tout-petits, de leurs parents et des très-grands, sur la piste des sonorités et explorations corporelles faisant écho à notre âme d'enfant.

SALLE ADÉLAÏDE

MUZILLAC

MARDI 14 FÉVRIER À 15H

## LA VIE ANIMÉE DE NINA W

CIE LES BAS BLEUS

THÉÂTRE D'IMAGES ET MARIONNETTES // 1 H

Il était une fois une petite fille née pendant une terrible guerre, Nina. Avec sa famille, elle doit changer plusieurs fois de pays et donc de langue. À son arrivée en France, l'enfant renonce à parler. Elle retrouvera ensuite la parole, et en grandissant se tournera vers la création : la conception de dessins animés pour les enfants. Les images poétiques naissent de l'assemblage de matières et d'objets dont le déséquilibre provoque des réactions en chaîne. Une créativité et une joie de vivre qui fait écho à celle de Nina Wolmark, scénariste de séries animées des années 1980 devenus cultes pour toute une génération (Ulysse 31, Les Mondes engloutis).

DÈS  
7 ANS



L'HERMINE

SARZEAU

MERCREDI 15 FÉVRIER À 15H

## CALENDRIER DES SÉANCES SCOLAIRES PENDANT LE FESTIVAL

## EXPOSITION

### ASSEMBLAGES

DE MARIE MIRGAINE

ILLUSTRATIONS

Marie Mirgainne est autrice et illustratrice. Son travail est ancré dans la narration, que ce soit par la voie de l'édition ou l'élaboration de mises en scène. Ses histoires portent sur des introspections, créant des personnages familiers : elle accorde une grande importance à leur donner vie par des superpositions de matières et de couleurs, des constructions de silhouettes articulées, des manipulations.

En partenariat avec Déclic Golfe du Morbihan Vannes Agglomération



ENTRÉE  
LIBRE

L'HERMINE

SARZEAU

DU 28 JANVIER AU 25 FÉVRIER

### GOURMANDISE OU IL FAUT BEAUCOUP AIMER LA VIE

Cie Les bas bleus

**LE DÔME > Saint Avé**

Vendredi 27 janvier à 10h et 14h15

**LA LUCARNE > Arradon**

Lundi 30 janvier à 10h et 14h15

Mardi 31 janvier à 10h

### MERVEILLE(S)

Cie Un château en Espagne

**L'HERMINE > Sarzeau**

Lundi 30 janvier à 9h30 et 10h45

**LE DÔME > Saint Avé**

Mardi 31 janvier à 9h30 et 10h45

### TOYO !

Cie Les Colporteurs

**LE FORUM > Nivillac**

Lundi 30 janvier à 10h et 14h

Mardi 31 janvier à 10h et 14h

**GYMNASSE CLOS DES MOINES  
> Muzillac**

Jeudi 2 février à 10h et 10h45

Vendredi 3 février à 10h et 10h45

### CARRÉMENT CUBE

Cie Hanoumat

**L'HERMINE > Sarzeau**

Jeudi 2 février à 10h et 10h45

### AH LES RATS

Angélique Friant & Jean Lambert-Wild

**LA LUCARNE > Arradon**

Jeudi 2 février à 14h15

Vendredi 3 février à 10h et 14h15

### MOTS PREMIERS

Cie Ak entrepôt

**LE DÔME > Saint Avé**

Vendredi 3 février  
à 10h et 14h15

### CRIN BLANC

Cie Anaya

**L'HERMINE > Sarzeau**

Lundi 6 février à 10h

**LE FORUM > Nivillac**

Jeudi 9 février à 10h et 14h15

Vendredi 10 février à 10h

### PÉPÉ BERNIQUE

Collectif Les becs verseurs

**SALLE ADÉLAÏDE > Muzillac**

Lundi 6 février à 10h et 14h

Mardi 7 février à 10h et 14h

### PAPANG

Cie Rouge Bombyx

**LE FORUM > Nivillac**

Jeudi 2 février à 9h30 et 14h

**LE DÔME > Saint Avé**

Mardi 7 février à 10h et 14h15

### TITI TOMBE, TITI TOMBE PAS

Cie Pascal Rousseau

**L'ASPHODÈLE**

> Questembert

Mardi 7 février à 10h30 et 14h

Jeudi 9 et Vendredi 10

à 9h15, 10h30 et 14h

## L'HERMINE > SARZEAU

### ATELIER DANSE PARENT-ENFANT

DÈS 5 ANS

SAMEDI 4 FÉVRIER DE 10H À 11H

Carrément Cube  
Cie Hanoumat

Dans l'esprit du spectacle *Carrément cube* et autour de ce rapport entre corps et cube, Brigitte Davy, chorégraphe, propose un atelier danse adulte-enfant pour, à votre tour, vous familiariser avec le parallélépipède et pourquoi pas le faire danser !

DURÉE : 1H  
TARIF : 10€/BINÔME  
Réservation au 02 97 48 29 40

### LECTURE SPECTACLE DE KIKI EN PROMENADE

DÈS 5 ANS

MERCREDI 1<sup>ER</sup> FÉVRIER À 16H

Marie Mirgaine  
et Blanche Denis

Marie Mirgaine propose une lecture animée de son sublime album en papiers découpés où l'extraordinaire envahit l'ordinaire grâce à un simple mais subtil phénomène d'accumulation. Julien promène son chien. Sans qu'il s'en aperçoive, celui-ci est emporté par un aigle. Désormais Julien promène son aigle. Mais ça c'était avant qu'il ne soit remplacé par un tigre...

*Vente-dédicace de Marie Mirgaine à 16h45*

DURÉE : 30 MINUTES // GRATUIT  
Inscriptions obligatoires à partir du 3 janvier à la médiathèque de Sarzeau :  
02 97 48 29 42  
mediatheque.sarzeau@gmvagglo.bzh

En partenariat avec Déclic - Golfe du Morbihan - Vannes Agglomération

## L'HERMINE > SARZEAU CINÉ MÔMES



DÈS 5 ANS

### BALADES SOUS LES ÉTOILES SAMEDI 4 FÉVRIER À 15 H

La nuit, rien n'est tout à fait pareil... Six films courts autour de la nuit, des rêves, de la peur de l'obscurité et de rencontres entre les animaux et les hommes... Cinq jeunes réalisateurs et réalisatrices à l'imagination fertile pour une promenade poétique nocturne.

DURÉE : 49 MIN  
TARIF UNIQUE : 4 €



DÈS 7 ANS

### PIERRE ET LE LOUP SAMEDI 11 FÉVRIER À 15 H

Un conté féerique où les marionnettes subjuguent par leur réalisme et leur poésie. Un film d'animation de Suzie Templeton d'après l'oeuvre de Serge Prokofiev. Et en avant-programme, «Le Loup blanc» de Pierre-Luc Granjon.

DURÉE : 41 MIN  
TARIF UNIQUE : 4 €



### Page 7 // GOURMANDISE OU IL FAUT BEAUCOUP AIMER LA VIE

**Jeu** : Élise Hôte, Jean-Mathieu Van Der Haegen - **Texte** : François Chaffin, Séverine Coulon - **Mise en scène** : Séverine Coulon - **Assistante à la mise en scène** : Louise Duneton - **Scénographie** : Séverine Coulon, Louise Duneton, Olivier Droux  
**Construction** : Olivier Droux, Pierre Aïraut - **Conseil musical** : Sébastien Troester - **Lumière** : Laurent Germaine - **Costumes** : Daniel Trento - **Actions artistiques** : Louise Duneton, Flore Cordilhac - **Photo** : Louise Duneton - **Coproduction** : Très tôt Théâtre Quimper, Théâtre à la Coque - Centre National de la Marionnette Hennebont, L'Arc scène nationale Le Creusot, Théâtre d'Angoulême scène nationale, THV Saint-Barthélémy d'Anjou, MJC Rodez, Centre National de la Marionnette Oloron-Sainte-Marie, Côté Cour scène d'intérêt national, conventionnée Art, enfance, jeunesse, Le Sablier - Centre National de la Marionnette, La Minoterie scène conventionnée Art, Enfance, Jeunesse Dijon, Le Dôme Saint-Avé, Théâtre du Champ Exquis Blainville s/ Orne, Maison des Arts du Léman Thonon-les-Bains, Prom'nons nous Festival jeune public entre Golfe et Vilaine Morbihan, L'Agora Festival Mondial des Théâtres de Marionnettes Charleville-Mézières, Festival Petits et Grands Nantes, La Maison du Théâtre Brest 29 - **Soutiens** : Théâtre Halle Roublot Département du Morbihan, Région Bretagne - La compagnie Les Bas bleus est conventionnée par le Ministère de la Culture DRAC Bretagne

### Page 8 // MERVEILLE(S)

**Jeu** : Natalia Wolkowinski - **Écriture, mise en scène et scénographie** : Céline Schnepf - **Assistanat à la mise en scène** : Gaëlle Mairet - **Création lumière et scénographie** : Jérôme Dahl - **Costume** : Florence Bruchon - **Production** : Cie Un château en Espagne. La compagnie Un château en Espagne bénéficie d'une aide au rayonnement de la Région Bourgogne-Franche Comté - **Photo** : Yves Petit

### Page 9 // CARRÈMENT CUBE

**Interprétation** : Nathalie Retailleau, Brigitte Davy en doublon avec Caroline Desmaison-Sénécaut - **Chorégraphie, conception** : Brigitte Davy - **Scénographie, mise en lumière** : Bruno Cury - **Création musicale** : Jean-Michel Noël - **Costumes** : Pascale Guénié **Régie lumière/son** : François Réthoré - **Regards extérieurs chorégraphiques** : Caroline Desmaison, Hélène Maillou - **Regard extérieur mise en scène** : Odile Bouvais - **Co-production et accueils en résidence** : Le Quatrain Haute Goulaine, Clisson Sèvre Maine Agglo, Scène de pays Mauges Communauté, L'Herminie Sarzeau scène de territoire pour la danse, MJC Le Stérenn Trégunc, Théâtre Quartier Libre Ancenis,

Théâtre de l'Hôtel de Ville St Barthélémy d'Anjou, Espace Jean Vilar Angers, TRPL Cholet, CNCDC Angers - **Autres soutiens** : Espace Malraux Joué les Tours, Le Carré Château Contier, Espace culturel Retz-Machecoul, Scènes du Golfe Vannes-Arradon, Espace Henri Salvador Coullaines, Capella La Chapelle sur Erdre, Espace Georges Brassens Avrillé - La Cie est soutenue par la DRAC Pays de la Loire - **Photo** : Pascal Xicluna

### Page 10 // AH LES RATS

**Avec** Jean Lambert-Wild, Chiara Collet - **Texte** : Catherine Lefeuvre - **Direction** : Angélique Friant, Jean Lambert-Wild - **Conception, construction des marionnettes** : Angélique Friant, Catherine Hugot, Coline Fouihé - **Scénographie** : Angélique Friant, Jean Lambert-Wild - **Signature de Gramblanc** : Jean Lambert-Wild - **Conception, construction, peinture du décor** : Daniel Roussel - **Régie générale, son, lumière** : Maël Baudet - **Souquenille de Gramblanc dessinée par** Stéphane Blanquet **et réalisée par** Pascale et Stéphane Richy - Le chat botté costumier - **Production associée** : La compagnie succursale 10l et La coopérative 326 - **Co-production** : Le Théâtre à la Coque, Centre national des arts de la Marionnette Hennebont, La Nef, Fabrique des Cultures Actuelles Saint-Dié-des-Vosges - **Soutiens** : Centre de la Marionnette Fédération Wallonie-Bruxelles - **photo** : Tristan Jeanne-Vaès

### Page 11 // MOTS PREMIERS

**Interprètes** : Harrison Mpya, Jordan Malfoy - **Mise en scène, conception** : Laurance Henry - **Direction technique, assistant mise en scène** : Erik Mennesson - **Assistant chorégraphique** : Pauline Maluski - **Musique** : Sylvain Robine - **Costumes** : Sophie Hoarau - **Direction de production** : Laurène Blancaert - **Regard extérieur** : Dominique Paquet - **Coproduction** : Ak entrepôt, DSN scène Nationale Dieppe, L'Agora Billère, Théâtre du Champ Exquis scène conventionnée Art, Enfance et Jeunesse Blainville sur Orne, Théâtre Lillico festival Marmaille Rennes, LaSala centro de creacio in Sabadell Espagne, La Colloc' de la Culture scène conventionnée Art, Enfance, Jeunesse Cournon d'Auvergne, Très Tôt Théâtre scène conventionnée Quimper, Agglomération Pays Basque, Centre Paul B Mass. **Le Cie Ak entrepôt est conventionnée** par le Ministère de la Culture DRAC Bretagne, le Conseil Départemental des Côtes d'Armor, la Ville de Saint-Brieuc **et est soutenue** par la Région Bretagne et Saint Brieuc Armor Agglomération - **Photo** : Jeanne Paturel

### Page 12 // TOYO

**Avec** : Gilles Charles-Messance (circassien), Coline Rigot ou Coline Ellouz ou Adèle Salomé (musicienne en alternance) - **Mise en scène** : Antoine Rigot, Julien Lambert - **Conseil artistique** : Agathe Olivier - **Création musicale** : Coline Rigot, Antoine Berland - **Production** : Les Colporteurs - **Soutiens** : L'Azimut, Pôle national Cirque Ile de France - **Photo** : Marjolaine Marnet

### Page 13 // CRIN BLANC

**Chant, guitare, sansula, sampler** : Camille Saglio - **Accordons, percussions** : Matthieu Dufrene - **Création vidéo** : Mickaël Lafontaine - **Scénographie** : Serge Crampon - **Création sonore, régie son** : Xavier Genty - **Création lumières** : Julie Dumons - **Régie lumières, vidéo** : Mathieu Esposito - **Co-production** : Scènes de pays Mauges Communauté, Théâtre Quartier Libre Ancenis, Villages en scène, Le Champ-pilambart Vallet, Stéréolux Nantes, Théâtre Epidauré Bouloire - **Partenaires** : JM France, La Chambre au loup Ifendic, Conseil Départemental Maine et Loire, Région Pays de la Loire - **Photo** : François Crampon

### Page 14 // PAPANÇ

**Jeu, interprétation** : Christophe Hanon, Gwenaëlle Mendonça - **Mise en scène** : Sandra Nourry - **Scénographie, costumes** : Sandra Nourry, Christophe Hanon - **Lumière** : Cédric Radin - **Coproduction** : Le Dôme Saint-Avé, Théâtre du Canal Redon, Théâtre Jean Arp Clamart, Théâtre à la Coque Hennebont, Le Forum Niillac, La Nef Pantin - **Soutiens** : Centre culturel Lespas St-Paul-La Réunion, Théâtre sous les arbres Le Port-La Réunion, DRAC Bretagne, Région Bretagne

### Page 15 // TITI TOMBE, TITI TOMBE PAS

**Interprètes, auteurs** : Lola Heude, Pascal Rousseau - **Mise en scène** : Ami Hattab - **Musiques** : Marc Leroy - **Costumes** : Delphine Poiraud - **Lumière** : Damien Valade - **Coproduction** : La 2Deuche/Lempdes, La Cascade/Pôle National Cirque Ardeche-Rhône Alpes, Ville de Saint-Quentin. **Soutiens** : La Maline/ARDC La Couarde-sur-Mer, Ville de Melun, Espace Culturel Boris Vian, scène conventionnée Jeune Public et adolescents Les Ulis - **Photo** : Ph B

### Page 16 // LOOKING FOR

**Interprétation** : Katell Le Brenn, David Coll Povedano, Chloé Cailleton - **Écriture** : Katell Le Brenn, David Coll Povedano - **Regard extérieur** : Morgan Cosquer - **Costumes** : Camille Lacombe - **Partenaires** : Pôle régional Cirque Le Mans, Théâtre Boris Vian Couëron, **Coproduction** : Réseau Courte-Echelle Villes Arceuil, Boissy-Saint-Léger, Espace 93 Clichy-sous-Bois, Garges-lès-Gonesse, Gennevilliers, Entre Deux-Scène Lésigny, Les Lilas, Mitry-Mory, Romainville, Rosny-

sous-Bois, Saint-Denis, Villeneuve-la Garenne, Le Regard du Cygne, Festival Premières Rencontres (Cie Acta), Un neuf trois soleil ! - **Soutiens** : Ministère de la Culture DRAC Ile-de-France, Département Seine-Saint-Denis, Région Pays de la Loire Département Loire Atlantique, DRAC Pays de la Loire

### Page 17 // LA VIE ANIMÉE DE NINA W

**Interprétation** : Jean-Louis Ouvraud & Nama Keita en alternance avec Dana Fiaque - **Mise en scène, écriture, scénographie** : Séverine Coulon - D'après la vie et l'oeuvre Anna ou la mémoire de l'eau de Nina Wolmark - **Assistante mise en scène** : Louise Duneton - **Composition musicale** : Sébastien Troester - **Décorateur** : Olivier Droux - **Assistant décorateur** : Pierre Aïraut - **Construction marionnettes** : Antonin Lebrun - **Costumes** : Nathalie Martella - **Création lumière** : Mathieu Charvot - **Régie générale** : Cécile Hérault, Candy Beauchet - **Conseil littéraire & historique** : Nina Wolmark - **Adaptation langue des signes** : Katia Abbou - **Co-production** : Théâtre à la Coque Hennebont, Le Grand Bleu Lille, Théâtre Massalia Marseille, DNS Dieppe, Centre culturel Athéna Auray, Théâtre de l'Archeipel Perpignan, Festival Petits et Grands Nantes, Théâtre de Lorient, L'Arc Le Creusot, La Minoterie Dijon, La Colo'c de la culture Cournon d'Auvergne, Le Sablier Ifs/Dives sur mer, Théâtre de Laval, Très Tôt Théâtre Quimper, PJP 49, Théâtre de l'Archeipel Perpignan - **Soutiens** : Le Cargo Segré, Drac Bretagne, Région Bretagne - La Cie est conventionnée par la DRAC Bretagne - **Photo** : Elodie Daguin

### Page 18 // PÉPÉ BERNIQUE

**Jeu et manipulation** : Agathe Halais, Marina Le Guennec - **Écriture** : Marina Le Guennec - **Mise en scène collective -Création musicale** : François Athimon - **Création lumière et régie** : Faustine Deville - **Construction** : Alexandre Musée - **Coproduction** : Ville Auray, Centre Culturel Athéna - Lillico, Labo de recherche artistique, scène de territoire pour l'enfance et la jeunesse, Rennes - Le Théâtre de Poche, scène de territoire pour le théâtre, Bretagne romantique et Val d'Ille-Aubigné - Le Théâtre Strapontin, Pont-Scorff - Le Volcan, scène nationale du Havre. **Soutiens** : Communauté de Communes Loué Brûlon Noyen - Le Sabot d'Or Saint-Gilles - Théâtre du Cercle Rennes - Théâtre Massalia, scène conventionnée d'intérêt national Art, Enfance, Jeunesse Marseille. **Soutiens financiers** : Ministère de la culture et de la communication DRAC Bretagne - Conseil Régional de Bretagne - Rennes Métropole - Ville de Rennes



[WWW.FESTIVALPROMNONSNOUS.FR](http://WWW.FESTIVALPROMNONSNOUS.FR)

Arnodon  
SAINT-ÉTIENNE

VANNES

SCÈNES  
DU GOLFE

L'asphodèle

QUESTEMBERT  
COMMUNAUTÉ

le dôme

SAINT-AYÉ  
SAINT-ÉVÉ

Le foRum

Nivillac

l'hermine  
espace culturel

Swizeau

GOLFE du  
MORBIHAN

Déclic  
Les centres culturels  
de l'agglomération

le  
vieux  
couvent  
ESPACE CULTUREL DE NIVILLAC

Muzillac

arc sud  
bretagne

MORBIHAN

RÉGION  
BRETAGNE